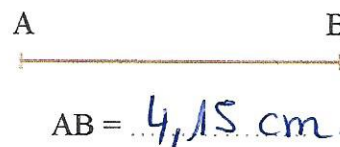


DISTANCE ENTRE DEUX POINTS

La distance entre deux points A et B est la longueur du segment [AB].

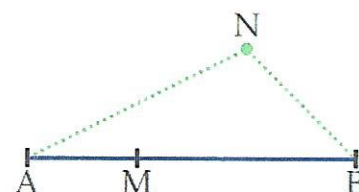
La longueur d'un segment [AB] est notée AB



DISTANCES ENTRE TROIS POINTS

Si le point M appartient au segment [AB], alors $AM + MB = AB$.

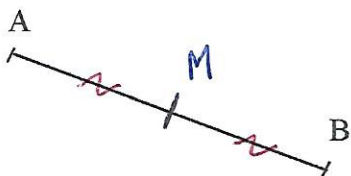
Si le point N n'appartient pas à [AB], alors $AN + NB > AB$.



MILIEU D'UN SEGMENT

Le milieu d'un segment est le point appartenant à ce segment et situé à égale distance des extrémités du segment.

Exemple :



On code la figure.

Pour placer le milieu M du segment [AB] :

- On mesure la longueur AB : $4,4\text{ cm}$
- On calcule $AB : 2 = 2,2\text{ cm}$
- On place M sur [AB] à $2,2$ de A.

CERCLE ET DISQUE

Un cercle de centre O est formé de tous les points situés à égale distance de O.

Cette distance commune entre le centre et un point du cercle est appelée rayon.

Un disque de centre O et de rayon r est formé de tous les points situés à une distance égale ou inférieure à r.

